



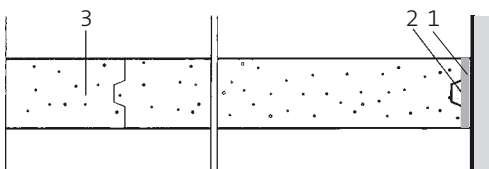
Kurzübersicht Systeme.

Einheit	dB	min	m	m	mm	mm	kg/m ²

Alba[®]wall Gipsbauwände, einschalig

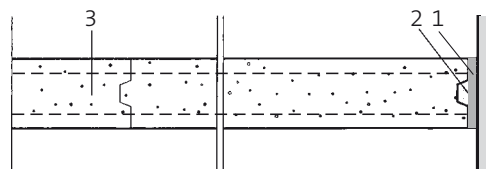
A6	34 (-1; -3)	90	3 ¹⁾	3 ¹⁾	60	60
A8	37 (-1; -3)	120	4 ¹⁾	4 ¹⁾	80	80
A10	39 (-1; -4)	120	5 ¹⁾	5 ¹⁾	100	100
A14	44 (-1; -4)	240	7 ¹⁾	6 ¹⁾	140	140
A8 light	35 (-1; -3)	60	4 ¹⁾	4 ¹⁾	80	64
A10 light	37 (-1; -3)	90	5 ¹⁾	5 ¹⁾	100	74

Alba[®] Bauplatten



- 1 Pronouvo-Korkstreifen
- 2 Alba[®] Gipskleber
- 3 Alba[®] Bauplatten

Alba[®]light Bauplatten



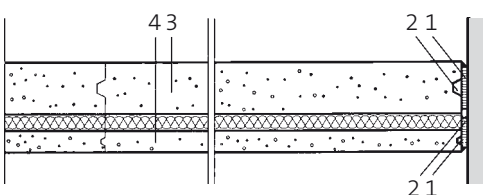
- 1 Pronouvo-Korkstreifen
- 2 Alba[®] Gipskleber
- 3 Alba[®]light Bauplatten

Einheit	dB	min	m	m	mm	mm	mm	kg/m ²

Alba[®]wall Gipsbauwände, zweischalig

A6 + AP 5.5, Mineralfaser	58 (-2; -6)	90	3 ¹⁾	3 ¹⁾	115	60/25	30	89
A8 + AP 7, Mineralfaser	56 (-1; -5)	90	3 ¹⁾	3 ¹⁾	130	60/40	30	104

Alba[®] Bau- und Verbundplatten, zweischalig



- 1 Pronouvo-Korkstreifen
- 2 Alba[®] Gipskleber
- 3 Alba[®] Bauplatten
- 4 Alba[®]phon Verbundplatten mit Mineralfaserdämmstoff

Legende Seiten 2/3

- 1) Gültig für Einbaubereich 1 (Wohnräume, Büros, Hotels usw.)
- 2) Feuerwiderstände nur mit RIF gültig
- * Profile einseitig mit Filzstreifen
- ** 5 mm Idikell
- RIF = Steinwolle
- RIS = Glaswolle

Einheit	dB	min	m	m	mm	mm	mm	kg/m ²

Alba® wall Ständerwände, Einfachständer

CW-A 50/100 RIS 45	47 (-2; -4)	90 ²⁾	3 ¹⁾	3 ¹⁾	100	25/25	50	54
CW-A 50/100 RIF 50	50 (-2; -7)	90	3 ¹⁾	3 ¹⁾	100	25/25	50	54
CW-A 75/125 RIF 50	47 (-3; -6)	90	4 ¹⁾	4 ¹⁾	125	25/25	75	54
CW-A 75/128* RIF 50	49 (-3; -6)	90	4 ¹⁾	4 ¹⁾	128	25/25/3	75	54
CW-A 100/150 RIF 50	48 (-3; -6)	90	4.5 ¹⁾	4.5 ¹⁾	150	25/25	100	55
CW-A 100/153* RIF 50	51 (-2; -6)	90	4.5 ¹⁾	4.5 ¹⁾	153	25/25/3	100	55
CW-A 50/115 RIS 45	52 (-2; -4)	90 ²⁾	3.5 ¹⁾	3.5 ¹⁾	115	25/40	50	69
CW-A 50/115 RIF 50	53 (-2; -6)	90	3.5 ¹⁾	3.5 ¹⁾	115	25/40	50	69

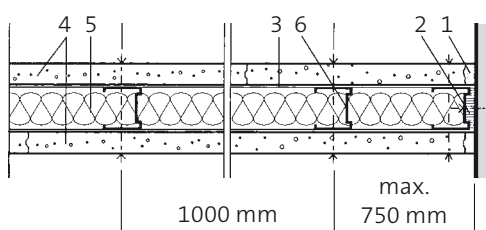
Alba® wall Ständerwände, Einfachständer S-plus mit zusätzlicher Rigips Gipsplatte 12.5

CW-A 50/113 RIS 45	56 (-2; -7)	90 ²⁾	3 ¹⁾	3 ¹⁾	113	25+12.5/25	50	63
CW-A 50/113 RIF 50	55 (-3; -9)	90	3 ¹⁾	3 ¹⁾	113	25+12.5/25	50	64
CW-A 75/138 RIF 50	52 (-3; -9)	90	4 ¹⁾	4 ¹⁾	138	25+12.5/25	75	64
CW-A 75/141* RIF 50	55 (-2; -7)	90	4 ¹⁾	4 ¹⁾	141	25+12.5/25/3	75	64
CW-A 100/166* RIF 50	57 (-2; -7)	90	4.5 ¹⁾	4.5 ¹⁾	166	25+12.5/25/3	100	64
Sigma A 50/113 RIS 45	58 (-2; -7)	90 ²⁾	3 ¹⁾	3 ¹⁾	113	25+12.5/25	50	64
Sigma A 75/138 RIS 60	60 (-2; -5)	90 ²⁾	4 ¹⁾	4 ¹⁾	138	25+12.5/25	75	64
Sigma A 100/163 RIS 80	62 (-2; -6)	90 ²⁾	4.5 ¹⁾	4.5 ¹⁾	163	25+12.5/25	100	65
Sigma A 50/125 RIS 45	62 (-3; -9)	90 ²⁾	3 ¹⁾	3 ¹⁾	125	25+12.5/25+12.5	50	74
Sigma A 75/150 RIS 60	64 (-2; -7)	90 ²⁾	4 ¹⁾	4 ¹⁾	150	25+12.5/25+12.5	75	74
Sigma A 100/175 RIS 80	66 (-2; -8)	90 ²⁾	4.5 ¹⁾	4.5 ¹⁾	175	25+12.5/25+12.5	100	75

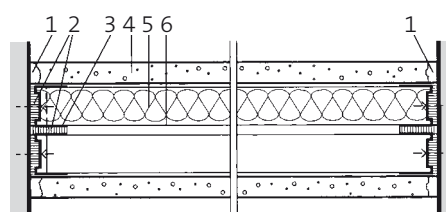
Alba® wall Ständerwände, Doppelständer

CW-A 50+50/155 RIS 45	54 (-3; -5)	90 ²⁾	3.5	3.5	155	25/25	50	55
CW-A 50+50/168 RIS 45	60 (-1; -5)	90 ²⁾	3.5	3.5	168	25+12.5/25	50	65
CW-A 75+75/450 2 x RIS 80	73 (-1; -3)	90 ²⁾	3.5	3.5	450	40+12.5/25+12.5	75	95
CW-A 75+75/455 2 x RIS 80	78 (-2; -6)	90 ²⁾	3.5	3.5	455	40+12.5/25+12.5/5**	75	105

Alba® Ständerwände, Einfachständer



Alba® Ständerwände, Doppelständer



- 1 Alba® Gipskleber
- 2 Filzstreifen
- 3 U-Wandprofil
- 4 Alba® Bauplatten
- 5 Isolation Typ RIF/RIS
- 6 C-Wandprofil

Einheit	min	m	m	mm	kg/m ²

Alba[®]wall Gipsbau-Vorsatzschalen für Brandschutz

A2,5, geklebt	30	3 ¹⁾	3 ¹⁾	25	25
A4, geklebt	90	4 ¹⁾	4 ¹⁾	40	40
A4, freistehend	90	2,5 ¹⁾	2,5 ¹⁾	40	40

Einheit	U (W/m ² K)	min	m ²	m ²	mm	mm	mm	kg/m ²

Alba[®]wall Gipsbau-Vorsatzschalen für Wärmedämmung mit Alba[®]therm EPS (mit Modulbackstein 15 cm)

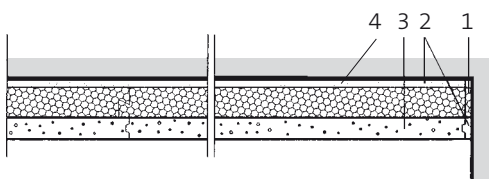
AT-EPS 85, geklebt	ca. 0.48 ³⁾	30	3 ¹⁾	3 ¹⁾	85	25	60	26
AT-EPS 125, geklebt	ca. 0.33 ³⁾	30	3 ¹⁾	3 ¹⁾	125	25	100	27
AT-EPS 120, geklebt	ca. 0.38 ³⁾	90	4 ¹⁾	4 ¹⁾	120	40	80	41
AT-EPS 140, geklebt	ca. 0.32 ³⁾	90	4 ¹⁾	4 ¹⁾	140	40	100	42

Alba[®]wall Gipsbau-Vorsatzschalen für Wärmedämmung mit Alba[®]therm XPS (mit Modulbackstein 15 cm)

AT-XPS 85, geklebt	ca. 0.45 ³⁾	30	3 ¹⁾	3 ¹⁾	85	25	60	27
AT-XPS 125, geklebt	ca. 0.30 ³⁾	30	3 ¹⁾	3 ¹⁾	125	25	100	28
AT-XPS 185, geklebt	ca. 0.20 ³⁾	90	4 ¹⁾	4 ¹⁾	120	25	2 x 80	30
AT-XPS 120, geklebt	ca. 0.35 ³⁾	90	4 ¹⁾	4 ¹⁾	120	40	80	42
AT-XPS 140, geklebt	ca. 0.29 ³⁾	90	4 ¹⁾	4 ¹⁾	140	40	100	43

Zur Wärmedämmung von dampfbremsenden Aussenwänden wie z.B. Beton oder Kalksandstein: Alba[®]therm Verbundplatten mit Polystyrol XPS. Hinweis: Bei dampfdichteren und speziellen Konstruktionen empfiehlt sich eine Dampfdiffusions-Berechnung.

Alba[®]therm Verbundplatten mit Polystyrol SE 15 (EPS/XPS)



- 1 Polystyrolstreifen
- 2 Alba[®] Gips-Mörtel oder Alba[®] Gipskleber
- 3 Alba[®]therm mit Polystyrol EPS
- 4 für Alba[®]therm mit Polystyrol XPS: Zement-Haftputz

Legende

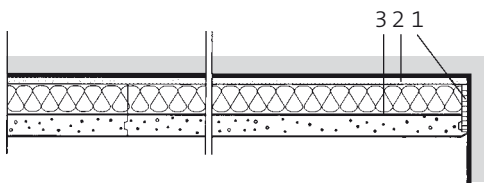
- ¹⁾ Höher mit mechanischer Verankerung
- ²⁾ Gültig für Einbaubereich 1 (Wohnräume, Büros, Hotels usw.)
- ³⁾ Wärmedämmwerte siehe Technische Dokumentation Blatt A1.2202

Einheit	dB	min	m ²	m ²	mm	mm	mm	mm	kg/m ²

Alba®wall Gipsbau-Vorsatzschalen für Schalldämmung

V-AP 5.5, geklebt, Mineralfaser	58 (-2; -9) ⁴⁾	30	3 ¹⁾	3 ¹⁾	55	25	30	28
---------------------------------	---------------------------	----	-----------------	-----------------	----	----	----	----

Alba®phon Verbundplatten mit Mineralfaserdämmstoff



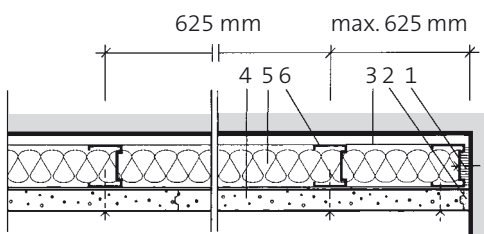
- 1 Pronouvo-Korkstreifen
- 2 Alba® Gipskleber
- 3 Alba®phon Verbundplatten

Einheit	dB	min	m	m	mm	dB	mm	kg/m ²	

Alba®wall Vorsatzschalen mit Alba®-Metallständern (freistehend)

V-CW-A 50/25, Mineralfaser	62 (-2; -7) ⁴⁾	30	2.6 ²⁾	2.6 ²⁾	80	25	50	38
V-CW-A 50/25 + 12.5, Mineralfaser	65 (-2; -6) ⁴⁾	30	2.75 ²⁾	2.75 ²⁾	95	37.5	50	38
Einseitig V-AP 5.5, Mineralfaser	68 (-7; -16) ⁴⁾	30	2.6 ²⁾	2.6 ²⁾	55/73	25/12.5	30/45	42
Einseitig V-CW 50/12.5, Mineralfaser								


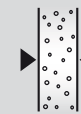

Alba® Bauplatten mit Metallständern CW, freistehend



- 1 Filzstreifen
- 2 Alba® Gipskleber
- 3 U-Wandprofil
- 4 Alba® Bauplatten
- 5 Mineralfaserdämmung
- 6 C-Wandprofil

Legende

- 1) Höher mit mechanischer Verankerung
- 2) Gültig für Einbaubereich 1 (Wohnräume, Büros, Hotels usw.)
- 4) Mit Backsteinen 125 mm, beidseitig verputzt

				Hinweis U/A Faktor	Zu- lassung VKF	Bemerkungen
Einheit	min	mm	kg/m ²	m ⁻¹		

Alba® wall Träger- und Stützenbekleidungen für Stahl

freistehend		25				
		40				
geklebt	120	25	25	≤ 300	Z 6231	
	180	40	40	≤ 300	Z 6230	
geschraubt	90	25	25	≤ 110	Z 3252	
	120	40	40	≤ 110	Z 3253	

Alba® wall Träger- und Stützenbekleidungen für Beton

geklebt	30	25	25		Z 6237	
	60	40	40			
geschraubt	30	25	25		Z 6237	
	60	40	40			

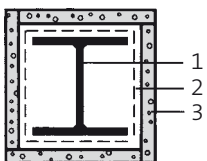
Alba® wall Träger- und Stützenbekleidungen für Holz

geschraubt	30	25	25			
	60	40	40			

Alba® wall Lüftungs- und Kanalbekleidungen

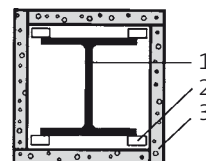
vertikal, freistehend	90	60	60			
vertikal, geschraubt	30	25	28			Vertikalkonstruktion mit CW- oder CD-Profilen und horizontalen UW-Profilen bzw. U-Anschlussprofilen
	60	40	43			
	90	2 x 25	53			
horizontal, geschraubt	30	25	30			Für diese Bekleidungsart ist eine Sonderkonstruktion notwendig
	60	40	45			
	90	2 x 25	55			

Alba® Bekleidungen A



- 1 Stahlstütze
- 2 Streckmetall, 0,3 mm
- 3 Alba® Bauplatten, vollflächig geklebt mit Gipskleber

Alba® Bekleidungen B



- 1 Stahlstütze
- 2 PDI-Clips alle 50 cm, Winkelprofil 40/40, verzinkt
- 2 CD-Clips alle 50 cm, C-Deckenprofil CD 60
- 3 Alba® Bauplatten, mit Schnellbauschrauben versetzt und verklebt

Einheit	min	mm	mm	mm	mm	mm	mm	kg/m ²

Alba[®]top Deckenbekleidungen (Alba[®] oder Alba[®]hydro Bauplatten)

Mit Einfachrost: CD-Profile und justierbare Direktabhänger

CD-A 27 / 25	30 ¹⁾		27	25	60...110		27
CD-A 27 / 40	90 ¹⁾		27	40	60...110		42

Mit Einfachrost: CD-Abhänger mit Spannfeder oder justierbare CD-Nonius-Hänger

CD-A 27 / 25	30 ¹⁾		27	25		150	27
CD-A 27 / 40	90 ¹⁾		27	40		150	42

Mit niveaugleichem Rost und Direktabhänger (DAH)

CDH-A 27 / 25	30 ¹⁾		27	25		180	27
CDH-A 27 / 40	90 ¹⁾		27	40		180	42

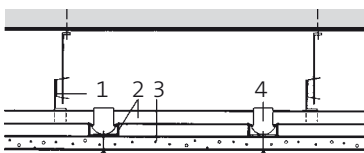
Mit Doppelrost: CD-Profile und justierbare Direktabhänger

CD-A 27 + 27 / 25	30 ¹⁾	27 + 27		25	90...135		27
CD-A 27 + 27 / 40	90 ¹⁾	27 + 27		40	90...135		42

Mit Doppelrost: CD-Abhänger mit Spannfeder oder justierbare CD-Nonius-Hänger

CD-A 27 + 27 / 25	30 ¹⁾	27 + 27		25		180	27
CD-A 27 + 27 / 40	90 ¹⁾	27 + 27		40		180	42

Alba[®] oder Alba[®]hydro Bauplatten



- 1 CD-Abhänger mit Spannfeder oder CD-Nonius-Hänger
- 2 C-Deckenprofil CD 60
- 3 Alba[®] Bauplatten, verschraubt und verklebt
- 4 Kreuzschnellverbinder oder Winkelanker

Legende

¹⁾ Als selbständiger Bauteil; Deckenhohlraum geschützt

Gipstrockenbau. Sinnvoll ausbauen.

Wände	Rigiwall® <ul style="list-style-type: none"> ■ Leichtbauwände ■ Vorsatzschalen ■ Bekleidungen 	Alba®wall <ul style="list-style-type: none"> ■ Gipsbauwände ■ Ständerwände ■ Vorsatzschalen ■ Bekleidungen
Decken	Rigitop® <ul style="list-style-type: none"> ■ Deckenbekleidungen ■ Kassetten-Akustikdecken ■ Fugenlose Akustikdecken 	Alba®top <ul style="list-style-type: none"> ■ Deckenbekleidungen
Böden	Rigifloor® <ul style="list-style-type: none"> ■ Gips-Trockenböden 	
Räume	Mégastil® <ul style="list-style-type: none"> ■ Leichtbausystem für grosse Höhen und Spannweiten ■ Raum im Raum Konstruktionen 	
Verarbeitungs-Hilfsmittel	Rigitool® <ul style="list-style-type: none"> ■ Maschinen ■ Werkzeuge ■ Montagehilfen 	Alba®tool <ul style="list-style-type: none"> ■ Werkzeuge ■ Montagehilfen
Oberflächen	Rigiface® <ul style="list-style-type: none"> ■ Spachtel und Putze ■ Fugenfüller ■ Kantenschutzprofile 	
Service	Rigiplus <ul style="list-style-type: none"> ■ Logistik ■ Devisierung/Kalkulation ■ RiCycling 	

Rigips AG
 Gewerbepark
 Postfach
 5506 Mägenwil AG
 Tel. 062 887 44 44
 Fax 062 887 44 45
 E-Mail: info@rigips.ch
 www.rigips.ch

