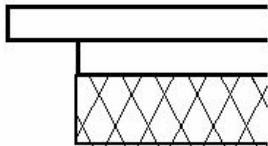


## Rigidur Estrichelement 40 PS / 45 PS / 50 PS



Das Rigidur Estrichelement mit Polystyrolkaschierung (PS) besteht aus zwei werkseitig miteinander verbundenen Gipsfaserplatten mit Stufenfalz und einer kaschierten Polystyrol-Dämmplatte der Güte EPS 040 DEO dm 100 kPa. Rigidur Estrichelemente sind werkseitig grundiert.

**Anwendungsbereich:** Das Rigidur Estrichelement PS ist als Trockenestrich universell einsetzbar bei Sanierungen und Renovierungen, im Alt- und Neubau und bei speziellen Anforderungen an den Wärme- und Brandschutz im Büro- und Verwaltungsbau.

**Verarbeitung:** Gemäß Rigidur Verarbeitungsrichtlinie

### Allgemeine Kennwerte

Produktbezeichnung	Rigidur Estrichelement		
	40 PS	45 PS	50 PS
<b>Aufbau</b>	2 x 10 mm + 20 mm PS	2 x 12,5 mm + 20 mm PS	2 x 10 mm + 30 mm PS
<b>Elementdicke [mm]</b>	40	45	50
<b>Abmessungen (Nennmaß) [mm]</b>	500 x 1500		
<b>Baustoffklasse nach DIN 4102 gemäß Prüfzeugnis P-NS04-338</b>	B2, normal entflammbar	B2, normal entflammbar	B2, normal entflammbar
<b>Maximale Maßtoleranz in der Dicke [mm]</b>	±1	±1	±1
<b>Flächengewicht ca. [kg/m<sup>2</sup>]</b>	24,5	30,5	24,7
<b>Maximale Maßtoleranz in der Länge [mm]</b>	-1/+0	-1/+0	-1/+0
<b>Maximale Maßtoleranz in der Breite [mm]</b>	-1/+0	-1/+0	-1/+0
<b>Maximale Maßtoleranz in der Diagonalen [mm]</b>	2	2	2
<b>Oberflächenhärte nach Brinell [N/mm<sup>2</sup>]</b>	≥35	≥35	≥35
<b>Feuchtedehnung je % Luftfeuchteänderung im Bereich 30% - 65% (20°C) [%]/[%]</b>	0,0015	0,0015	0,0015
<b>Wärmedehnung [mm/(mK)]</b>	0,015	0,015	0,015
<b>Ausgleichsfeuchte bei 20°C, 65% r. H. ca. [%]</b>	1	1	1
<b>Wärmedurchlasswiderstand R [m<sup>2</sup>K/W]</b>	0,6	0,625	0,85

## Rigidur Estrichelement 40 PS / 45 PS / 50 PS

### Brand- und Schallschutzwerte

Produktbezeichnung		Rigidur Estrichelement		
		40 PS	45 PS	50 PS
Schallschutz Trittschallverbesserung in dB	Holzbalkendecke	6	6	6
	Massivdecke	16	16	16
Brandschutz Feuerwiderstandsklassen  (Brandbeanspruchung der Oberseite des Rigidur Estrichelementes lt. Prüfzeugnis)	Rigidur Estrichelement PS	F30	F60	F30
	Rigidur Estrichelement PS mit zusätzlicher Lage Rigidur H ≥ 10 mm	F60	F90	F60
	Rigidur Estrichelement PS mit zusätzlich Rigips Ausgleichs- schüttung ≥ 20mm	F90	F120	F90

### Zulässige Punktlasten und Einsatzbereiche

Produktbezeichnung		Rigidur Estrichelement		
		40 PS	45 PS	50 PS
Punktlast in kN		3,0	3,0	3,0
Einsatzbereiche		1 + 2	1 + 2	1 + 2
Punktlast in kN bei zusätzlicher Lage Rigidur H ≥ 10 mm		4,0	4,0	4,0
Einsatzbereiche bei zusätzlicher Lage Rigidur H ≥ 10mm		1 + 2 + 3	1 + 2 + 3	1 + 2 + 3

### Definition der Einsatzbereiche für Rigidur Estrichelemente

- Einsatzbereich 1: Kategorie in Anlehnung an DIN 1055-3: A1, A2, A3, B1, D1  
z.B. Wohn- und Aufenthaltsräume, Flure in Bürogebäuden, Büroflächen, Arztpraxen, Aufenthaltsräume, Verkaufsräume bis 50m<sup>2</sup> in Wohn-, Büro- und vergleichbaren Gebäuden
- Einsatzbereich 2: Kategorie in Anlehnung an DIN 1055-3: B2, C1  
z.B. Flure in Hotels, Altenheimen usw., Küchen und Behandlungsräumen einschließlich Operationsräumen ohne schweres Gerät, Schulräume, Cafés und Restaurants
- Einsatzbereich 3: Kategorien in Anlehnung an DIN 1055-3: C2, C3, C5, D2, E1  
z. B. Flure in Krankenhäusern, Flure zu Hörsälen und Klassenzimmern, Flächen mit fester Bestuhlung, wie z. B. Kinos, Hörsäle, Versammlungsräume, Eingangsbereiche öffentlicher Gebäude und Hotels, Flächen in Einzelhandelsgeschäften und Warenhäusern