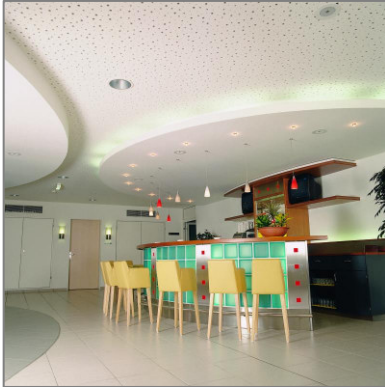


Rigiton Lochplatte



Die gelochte Gipskartonplatte Rigiton besteht aus Gips und beidseitiger spezieller Kartonummantelung und kann rückseitig mit einem Vlies als Rieselschutz oder mit einem Akustikvlies kaschiert werden.

Verfügbare Muster: 6 / 18; 8 / 18; 10 / 23; 12 / 25; 15 / 30; 8-12 / 50; 12-20 / 66; 8 / 18q, 12 / 25q; 8-15-20; 8-15-20 super; 12-20-35

Anwendungsbereich:

Sie wird dort eingesetzt, wo es um fugenlose Deckengestaltung und um eine Verbesserung raumakustischer Eigenschaften geht.

Ausführung:

Gemäß Rigips Verarbeitungsrichtlinien bzw. DIN 18168 und 18181.

Technische Daten

Nachweis	nach DIN EN 14190	Gipsplatten aus der Weiterverarbeitung
Baustoffklasse	nach DIN EN 13501-1	A2-s1,d0 (C.4) Nichtbrennbar nach Bauregelliste A Teil1, Anlage 0.2.2 (2004/1)

Kantenformen	Vierseitig scharfkantig.	Zur Verspachtelung mit Rigips VARIO Fugenspachtel oder zur Verklebung mit Fugenverbinder 63.	
---------------------	---------------------------------	---	--

Plattenkennzeichnung	Kantenbeschriftung	Verlegetechnik: Spachtel- oder Klebefuge, Auftragsnummer, Abmessung, Herstelldatum Eine Plattenseite ist mit einem Kreidestrich markiert und zeigt damit die Verlegerichtung an.
-----------------------------	---------------------------	---

Rigiton Lochplatte

Abmessungen	Nenndicke		12,5	[mm]
	Breite		ca. 1.200 (variiert nach Lochbild)	[mm]
	Längen		ca. 2.000 (variiert nach Lochbild)	[mm]
	Maßtoleranzen		Dicke $\pm 0,5$ Breite ± 1 Länge $+1/-1,5$ Winkligkeit < 1 (Betrag der Maßabweichung der Diagonalen)	[mm]
Gewicht	Rohdichte		ca. 600 - 800	[kg/m ³]
	Flächengewicht		ca. 8 - 10	[kg/m ²]
Festigkeiten	Oberflächenhärte	nach Brinell	ca. 20	[N/mm ²]
Wärme	Spezifische Wärmekapazität c	bei 20 °C	0,96	[kJ/(kg*K)]
	Wärmeausdehnungskoeffizient	bei 60% r.LF.	ca. 0,013 – 0,020	[mm/(m*K)]
Feuchte	Feuchtaufnahme / Ausgleichsfeuchte (abhängig vom Raumklima)	bei 20 °C	40% r.LF.: 0,3 – 0,6 60% r.LF.: 0,6 - 1,0 80% r.LF.: 1,0 – 2,0	[Masse-%]
	Feuchtedehnung bei Änderung der r.LF. um 30%	bei 20 °C	0,015	[%]
Sonstiges	Kristallin gebundenes Wasser im Gipskern		ca. 16 – 20	[%]
	Grenzbelastung durch Wärme (Langzeitbelastung)		max. 50	[°C]
	pH-Wert		6 – 9	[—]