

# III Profil

Informazione per i clienti della Rigips SA, Mägenwil

Razionale nel rispetto dell'ambiente

## Sorprendente quota di innovazioni.

Da circa cinque mesi sono responsabile della gestione dei prodotti Rigips. Una cosa mi è subito balzata all'occhio: la sorprendente quota di innovazioni degli ultimi anni. In breve tempo, la nostra gestione dei prodotti ha messo sul mercato più di 100 fra novità di successo e rinnovamenti di sistema, con particolare attenzione alla sostenibilità.

**A**l centro dell'attenzione vi è stato anche l'aumento dell'efficienza sul cantiere, per esempio grazie a elementi prefabbricati, alla tecnica di rasatura Primeline® e ai rivoluzionari profili parapigoli No-Coat®. Il sistema in lastre di gesso Alba®, di facile e razionale lavorazione, mi sta particolarmente a cuore. Le sue proprietà di regolazione dell'umidità e l'elevata capacità di accumulazione termica generano un clima molto confortevole sia per l'abitazione che per il lavoro.

Non bisogna dimenticare l'enorme flessibilità di utilizzazione dei sistemi Alba e Rigips. Oggi i committenti non possono sapere come verranno utilizzati gli edifici fra 30 o 50 anni. Le abitudini riguardo all'abitazione e all'utilizzo sono in costante mutamento. Per questo motivo la disposizione dei locali in caso di ristrutturazione o di vendita di un immobile deve essere facilmente modificabile. Un esempio fra tutti sono le fabbriche costruite verso la metà del 19° secolo ed equipaggiate di macchinari e impianti; ristrutturate negli anni successivi con solette intermedie e numerose suddivisioni interne; oggi trasformate in edifici residenziali, amministrativi e con studi di liberi professionisti perché ubicate in

### Ritratto



**Uwe Kuhfeldt**

Dal 1° novembre 2009 Uwe Kuhfeldt lavora quale responsabile per la gestione dei prodotti Rigips a Mägenwil.

Dopo la formazione di falegname e successivamente di ingegnere del legno, ha lavorato nell'industria del mobile prima di diventare direttore dello sviluppo e della tecnica di applicazione nell'industria dei derivati del legno. Negli ultimi tempi è stato direttore delle vendite nel campo della protezione fonica per il mercato svizzero e tedesco. Nell'autunno 2009 ha concluso uno studio di gestione aziendale.

quartieri cittadini divenuti attrattivi. È qui che la grande flessibilità dei sistemi a secco gioca un ruolo determinante. Mi rallegro di poter lavorare per un'azienda innovativa, che rispetta l'ecologia e che dispone di collaboratori qualificati e motivati. Insieme potremo trasformare le buone idee in fatti concreti. ■

#### Sistemi di pareti

**Rigiwall**

**Alba<sup>w</sup>all**

#### Sistemi di soffitti

**Rigitop**

**Alba<sup>t</sup>op**

#### Sistemi di pavimenti

**Rigifloor**

#### Sistemi di spazi

**Mégastil**

#### Sistemi speciali

Sistemi di superfici e soffitti

Strumenti speciali per la realizzazione

Servizio

Immagine di copertina: Westside, Berna-Brünnen  
Architetti: Daniel Libeskind AG/  
Burckhardt + Partner AG

Progetto: Daniel Libeskind AG  
Foto: Neue Brünnen AG



Editore: Rigips AG, 5506 Mägenwil, tel. 062 887 44 44, [www.rigips.ch](http://www.rigips.ch)

Responsabile: Marcel Koller, Tiratura: 600 esemplari

Concetto/Impaginazione: agor ag, 8037 Zürich, Stampa: Keller Druck AG, 5000 Aarau

Uno per tutti – provate e vincete

# Alba® AGK PLUS: nuova ricetta, nuove forze.

Fino ad ora le proprietà delle nostre colle AGK erano orientate esclusivamente all'incollaggio. Oggi l'attenzione si rivolge sempre di più a prodotti «multifunzionali» al fine di evitare un impiego errato nel posto sbagliato. Per questo motivo, Rigips ha sviluppato per Alba® AGK PLUS una ricetta fatta su misura per un sistema completo, imbattibile in questa disciplina.

Per orientare in modo ottimale il nuovo prodotto Alba® AGK PLUS alle esigenze della pratica, tutti i procedimenti di montaggio necessari per Alba® wall sono stati elencati, soppesati e riportati un «cahier des charges».

**Materiale:** buona saturazione  
• consistenza ottimale • stesso colore della lastra Alba  
**Incollaggio:** facile da lavorare con la talocchia • forza adesiva secondo norma • debole ritiro  
**Lisciatura:** spalmabile fino a zero  
• non si stacca • elevato potere di riempimento  
**Intonacatura:** mescolabile al gesso (elevata resistenza del gesso per tempi di lavorazione normali) • forza adesiva maggiorata, maggiore sicurezza

Adempiendo a questi criteri è stato creato molto di più di un semplice sistema di incollaggio. Questa poliedricità di Alba® AGK PLUS permette un impiego per tutti i lavori che richiedono una superficie perfetta – e questo con una maggiore sicurezza. È inoltre possibile chiudere anche le brecce e le scanalature per linee elettriche in modo più efficiente.

## Concorso AGK PLUS – con premi attrattivi

Per rendere attento l'utilizzatore riguardo alla nuova Alba® AGK PLUS, alla fine dello scorso anno e nel corso del mese di marzo del 2010 abbiamo lanciato il pro-

dotto con le relative informazioni. La pubblicità inviata conteneva un talloncino per il concorso che mette in palio attrattivi premi. Fino a fine luglio 2010, presso i rivenditori di materiali da costruzione selezionati, sono presenti delle urne di cartone con l'immagine del nostro tecnico specializzato nelle applicazioni, signor Yannick Umracht. Qui si possono imbucare i talloncini del concorso compilati ed è possibile procurarsi i primi sacchi della nuova Alba® AGK PLUS.

Chi desidera avere delle possibilità di vincita, dovrebbe subito approfittare dell'occasione. Entro breve verranno estratti i vincitori. Fino ad allora, l'attesa sarà ripagata dall'estrazione di un esclusivo fine settimana per due persone a Zermatt, inclusi cena a lume di candela, giro in elicottero e gita in treno al Gornergrat. Inoltre, altri fortunati vincitori potranno godere di un fine settimana all'insegna del wellness per due persone al Panorama Resort & Spa Feusisberg sopra il lago di Zurigo oppure ricevere uno dei diversi set Leatherman Multitool messi in palio.

Forse fate già parte dei soddisfatti utilizzatori della nuova Alba® AGK PLUS. Se non fosse il caso, vi raccomandiamo di

recarvi al più presto presso il vostro rivenditore di fiducia o di rivolgervi semplicemente ai consulenti tecnici della Rigips.



## Nuova norma di protezione antincendio Ha inizio l'applicazione.

L'introduzione della nuova norma di protezione antincendio ha raggiunto la sua fase finale. Al più tardi entro il 2012 tutte le omologazioni dovranno essere aggiornate secondo le norme EN. Rigips eseguirà circa 120 prove su parti d'opera.

Le vecchie omologazioni di protezione antincendio possono essere prorogate fino a fine 2010 – con un termine di validità di mass. 5 anni. Lo scopo è quello di disporre entro l'inizio del 2012 delle omologazioni secondo EN. Rigips lavora già dal 2001 alla trasposizione della nuova norma e dal 2002 tutte le prove di protezione antincendio vengono eseguite secondo le norme EN. Grazie a questo non sarà necessario sottostare

alle prove specifiche dei diversi paesi. Ciò comporta inoltre una regolamentazione unitaria nell'intero spazio europeo riguardo ai metodi di prova e al contenuto dei relativi attestati.

## Omologazioni semplificate

Le omologazioni semplificate per parti d'opera e prodotti richiedono lo sviluppo di novità di cui alla fine approfittano i clienti. Per il rinnovo delle omologazioni di protezione antincendio, Rigips si è rivolta alla AICAA. Grazie alla buona collaborazione con gli istituti di prova è stato possibile ottenere importanti miglioramenti. Entro il 2012, Rigips eseguirà circa 120 prove su parti d'opera alle-

tate con sistemi in lastre di gesso a secco e su costruzioni in legno. Esse includono soffitti e pareti tagliafuoco, rivestimenti di travi, pareti di vani tecnici, ecc. Le prove saranno eseguite prevalentemente presso l'EMPA di Dübendorf, visto che è considerato uno tra i migliori istituti di prova. Rigips – e quindi anche i suoi clienti – possono approfittare di questa competenza specialistica. Rigips collabora inoltre allo sviluppo di nuovi sistemi di protezione antincendio con le sue consociate in Austria, Germania e Cechia.

## Utilizzo delle omologazioni di sicurezza antincendio

Rigips è proprietaria delle omologazioni in vigore e le mette a disposizione degli imprenditori. Ai clienti viene assolutamente raccomandato di eseguire le parti d'opera secondo l'omologazione perché altrimenti sarebbero necessari dispendiose migliorie successive o addirittura il rifacimento dell'intera parte d'opera. Cambiamenti alle parti d'opera devono sempre essere concordati con il detentore dell'omologazione. Inoltre, le esperienze degli ultimi anni mostrano che le autorità di protezione antincen-

### Nuove denominazioni per la protezione antincendio

Per la classificazione di parti d'opera e materiali da costruzione vi sono nuove designazioni, oltre al fatto che il valore F per le parti d'opera decade.

### Classificazione di parti d'opera secondo EN

Resistenza al fuoco:  
Requisiti normativi  
Capacità portante = R } + durata di resistenza al fuoco  
Ermeticità = E }  
Isolamento termico = I }

### Esempi\*

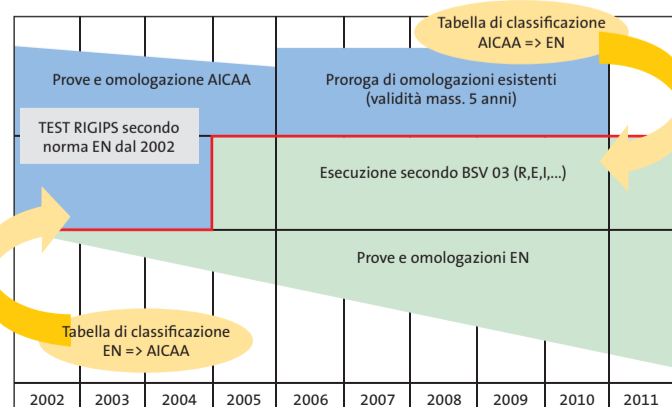
- R = capacità portante, E = ermeticità, I = isolamento termico
- Pilastri R 90
- Parete, portante REI 60
- Parete, non portante EI 60
- Soffitto REI 90

\* Direttive e denominazioni complete su <http://bsvonline.vkf.ch>

dio eseguono sempre maggiori controlli sui cantieri e, all'occorrenza, intervengono molto energicamente.



Disposizione della prova presso l'EMPA di Dübendorf: parete di gesso a secco con EI 90.

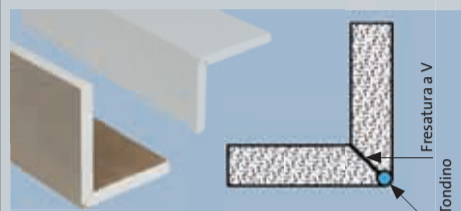


Novità

Forme con funzione

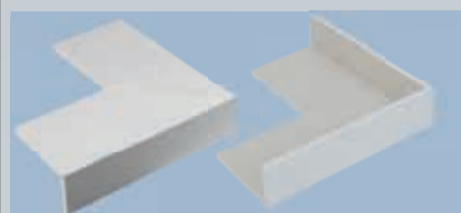
La tecnica di piegatura perfezionata da Rigips apre nuove prospettive per realizzare costruzioni razionali a secco. Elementi prefabbricati, di forme da semplici a complesse, facilitano e accelerano

sensibilmente i lavori dei gessatori. Queste intelligenti novità, nate dalla fucina della Rigips, si potrebbero definire come «l'unica cosa rotonda con angoli e spigoli».



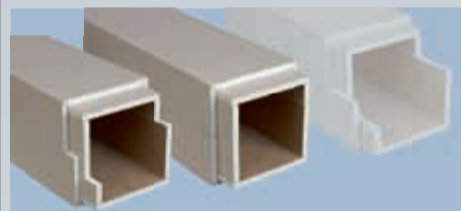
Angolari con rinforzo

Grazie al rinforzo con tondini, si ottiene uno spigolo arrotondato, otticamente bello e altamente sollecitabile dal punto di vista meccanico.



Elementi per raccordi d'angolo

Grazie alla prefabbricazione di elementi per raccordi d'angolo con tagli obliqui risparmiate tempo prezioso sul cantiere. Gli angoli interni ed esterni vengono montati in modo veloce e preciso.



Elementi antincendio

I rivestimenti di pilastri e di travi della Rigips offrono una protezione antincendio sicura ed economica. Lo spessore dei materiali dipende dai valori U/A dei pilastri e delle travi di acciaio.



Scatola antincendio EI 30/EI 90 di Rigips

Involucro per il montaggio veloce ed economico di lampade incassate a soffitto. A richiesta del cliente vengono fabbricati su misura.

Approfittate dei vantaggi di questi elementi prefabbricati per la posa a secco:

- Prodotti standard disponibili velocemente
- Spigoli puliti e diritti su pareti e soffitti
- Lavorazione secondo esigenze

- individuali
- Possibilità di forme illimitate
- Montaggio veloce e facile
- Notevole risparmio di tempo
- Rasature degli angoli non più necessarie

Ulteriori informazioni:  
Tel. 062 887 44 44 o info@rigips.ch

Rigiwall Rigitop Macchine per la costruzione a secco

Per ogni lavoro l'attrezzo più adatto.



Avvitatrice elettrica, perforatore pneumatico e avvitatrice senza fili a due velocità della Rigips.

Ultraleggeri, flessibili ed estremamente potenti – l'introduzione sul mercato della linea di attrezzi della Rigips ha reso attento chi esegue costruzioni a secco. Il

professionista dispone ora esattamente ciò di cui ha bisogno: attrezzi robusti, potenti e particolarmente leggeri per l'impiego sul cantiere. In fase di sviluppo si è puntato soprattutto sulla «Swiss Quality». In collaborazione con un produttore di macchine di rinomanza svizzera, Rigips ha curato la realizzazione degli attrezzi fino all'ultimo dettaglio. Una fase di prova sui cantieri durata diversi mesi ha dimostrato che essi soddisfano pienamente ogni requisito. Queste proprietà oltre ad un attrattivo e incomparabile design rendono questi utensili un compagno insostituibile per le costruzioni a secco.

Ulteriori informazioni  
Tel. 062 887 44 44 o info@rigips.ch

Rigiwall Rigitop Sistemi di pareti e di soffitti

AluPlana® – la botola che non necessita di lisciatura



Un'altra novità di Rigips per il mercato svizzero della posa a secco: la botola per ispezioni con inserto in cartongesso per soffitti e pareti. Grazie alla complanarità con il telaio è un valido aiuto per risolvere senza problemi le esigenze di qualità della superficie Q1 e Q2. Inoltre si centra automaticamente e forma un giunto perimetrale regolare. Rigips AluPlana® soddisfa non solo l'aspetto estetico ma anche i requisiti di sicurezza. Il dispositivo di sicurezza automatico su due lati e l'inserto certificato GFKI col-

legato meccanicamente con il telaio ne sono la dimostrazione. L'impiego è autorizzato anche in locali umidi. Una guarnizione a linguetta perimetrale impedisce la penetrazione della sporcizia causata da correnti d'aria. AluPlana® si monta in modo più veloce e semplice rispetto ai dispositivi di revisione analoghi. Lo spessore ridotto dell'imballaggio consente un risparmio di spazio del magazzino e facilita il trasporto in cantiere.

Ulteriori informazioni  
Tel. 062 887 44 44 o info@rigips.ch

Retrospectiva del Rigips Golf Challenge  
Non ha visto la pallina?

Nel settembre dello scorso anno, il golf Club Entfelden è stato teatro del tradizionale Rigips Golf Challenge. Circa 50 progettisti, gessatori e commercianti, così come collaboratori della Rigips hanno continuato nella Svizzera tedesca ciò che aveva avuto inizio diversi anni prima nella Svizzera romanda. L'origine del torneo di golf Rigips risale agli anni '90 grazie all'allora presidente del «Golf Club de Sion», Maurice d'Allèves, presidente onorario della Rigips a Granges.

Una sfida per tutti

Anche se il torneo 18 buche Stableford 2009 non ha avuto fortuna dal punto di vista meteorologico, prevalevano i volti raggianti. I golfisti non conoscono il cattivo tempo! La composizione eterogenea dei flights – non si tratta di voli ma di

gruppi di giocatori – ha favorito la conoscenza fra i partecipanti. Evidentemente la configurazione del percorso e la presenza di molti alberi hanno rappresentato una sfida anche per i giocatori più esperti. Un corso di prova ha dato la possibilità a chi non aveva dimestichezza con il golf di cimentarsi con i primi movimenti e i primi tiri. L'opportunità è stata colta con piacere da alcuni novizi.

Una piacevole giornata

Al termine dell'ultima buca, i giocatori e gli accompagnatori hanno

potuto brindare alla riuscita della giornata, hanno vissuto con ansia l'annuncio della classifica e per terminare hanno gustato una squisita cenetta. Nel frattempo i «folletti» dello staff erano nel pieno della loro attività: i carrelli, le sacche e le scarpe venivano puliti in modo professionale per essere pronti per la prossima gara. Un servizio eccellente! Siccome golf e Rigips formano un bel binomio, è già possibile annunciare il prossimo Rigips Golf Challenge:

esso avrà luogo il 1° ottobre 2010 al Golf Club Crans-sur-Sierre di Crans Montana sul percorso Ballesteros. Vi invitiamo a portare: buon umore e spirito sportivo.

Gli interessati possono annunciarsi sul sito info@rigips.ch o al tel. 062 887 44 44 (parola chiave: Golf Challenge). Saremo lieti della vostra partecipazione!





Prestazioni di prima classe con la costruzione a secco in gesso

# «Westside» vincitore del Rigips Gold Trophy 2010.

Il 26 febbraio 2010, nella cornice dello splendido «Grand Hôtel des Bains» di Yverdon, sono stati conferiti i premi del Rigips Trophy 2010. Loro è stato vinto dal centro commerciale e per il tempo libero «Westside» dell'arch. Daniel Libeskind in collaborazione con lo studio Burckhardt + Partner AG di Berna.



Il linguaggio unico dell'architettura e della forma del «Westside» di Berna mostra in modo esemplare la complessità compositiva di costruzioni a secco in gesso molto impegnative. (Foto: Marcel Chassot)



Nel ristorante per il personale della Roche «Quadra», grazie all'impiego della tecnica di piegatura della Rigips, è stato possibile creare uno spazio interno particolarmente originale. (Foto: Walter Mair)



La ristrutturazione del castello di Ouchy a Losanna, realizzata con un controsoffitto acustico in gesso curvato, crea un ambiente moderno in perfetta armonia con il contesto storico. (Foto: Rainer Sohlbank)

La ditta R. & R. Gipser und Malerei GmbH di Kehrsatz ha eseguito gli impressionanti lavori di costruzione a secco dell'opera vincitrice. La giuria ha particolarmente apprezzato il modo di affrontare una situazione di partenza particolarmente complessa. Il linguaggio architettonico e formale all'interno degli spazi commerciali è visibile innanzitutto grazie alle ardite costruzioni in gesso dei rivestimenti e dei soffitti.

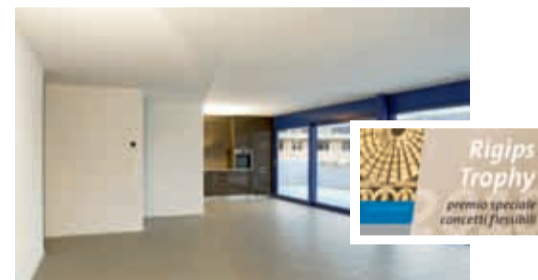
## Anche la Svizzera romanda è sul podio

Il trofeo d'argento è andato ai realizzatori del ristorante per il personale della Roche «Quadra» a Rotkreuz. La ditta Mettler AG di Kriens è stata insignita per «l'impiego esemplare di tecniche di curvatura e di piegatura, combinate con una preparazione intelligente che ha permesso di ottenere un'opera convincente ed efficiente». L'edificio alveolare porta la firma dello studio Scheitlin – Syfrig + Partner di Lucerna. Per terminare, il progetto di ristrutturazione del castello di Ouchy a Losanna – uno dei pochi concorrenti della Svizzera romanda – ha ricevuto il bronzo. I lavori di costruzione a secco dell'albergo quattro stelle colpiscono per «l'accurata e precisa artigianalità in un contesto storico», così come motivato dalla decisione della giuria. La ditta P. Demarchi SA di Bussigny e gli architetti losanesi P. Plancharel & A. Schmid hanno ottenuto un simile risultato grazie anche all'ottimo coordinamento di tutti gli operatori coinvolti.

## Premi speciali

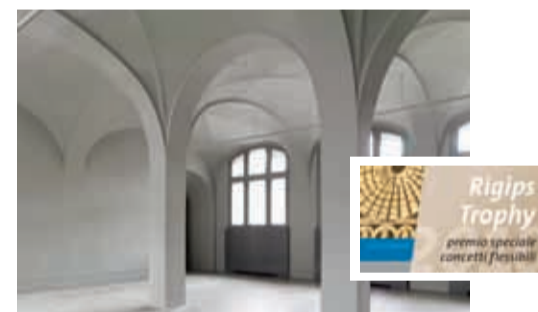
Per la prima volta, la giuria ha conferito due premi speciali ad opere che mostrano un impiego intelligente, flessibile e

razionale dei sistemi di costruzione a secco. Il premio «sistemi flessibili» è andato alla DI-GE-CO SA di Porza e agli architetti Paolo Consoli e Silvio Taddei di Lugano. Le parti interne dell'edificio abitativo «Al fiume» a Lugano, sono state eseguite esclusivamente con elementi Alba per pareti e ha convinto la giuria per la sua flessibilità strutturale e costruttiva.



L'edificio abitativo «Al fiume» a Lugano si contraddistingue per la grande flessibilità. (Foto: Stephano Mussio)

Il premio speciale «costruzione razionale» è stato conferito ai lavori presso il Museo nazionale a Zurigo (ex Landesmuseum) eseguiti dalla Canonica e Lotti AG e dallo studio Christ & Gantenbein, entrambi di Basilea. Con un nuovo metodo di prefabbricazione è stato possibile ricostruire fedelmente numerose volte a crociera in un brevissimo lasso di tempo.



La volta a crociera del Museo nazionale a Zurigo è stata costruita con elementi a secco prefabbricati. (Foto: Roman Keller)

## La giuria

<b>Christian Zimmermann,</b>	Zimmermann Architekten AG, Aarau docente all'Università professionale di Lucerna
<b>Martin Schneider</b>	Stoffel Schneider Architekten, Zurigo ETH Wohnbau-Forum, Zurigo
<b>Jutta Glanzmann Gut</b>	arch. dipl. ETH, giornalista specializzata Oerlikon Journalisten AG, Zurigo
<b>René Correvon</b>	presidente onorario FRMPP (associazione svizzera imprenditori pittori e gessatori della Svizzera romanda)
<b>Jürgen Bumann</b>	maestro gessatore dipl. federale impresa di gessatura Jürgen Bumann, Saas Fee
<b>Marcel Koller</b>	direttore vendita & comunicazione, Rigips SA